

令和5年度

障がい者歯科

あなたの街の認定協力医名簿

障がいのある方を守り育てる

.....
地域の歯科医療ネットワーク



● 早期からの歯科受診をお勧めします ●

歯科に早くから関わる事で、一人ひとりの特徴や発達状況に合わせて無理のない支援が可能となります。また、早期療育、早期支援が良い結果をもたらします。もちろん、歯医者という独特な雰囲気慣れてもらうこと、異常を早期発見し重症化を防ぐことも目的です。

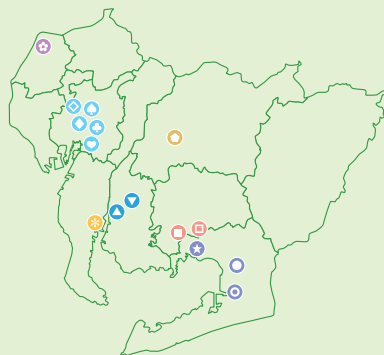


1	名古屋	4
2	海部	6
3	尾張中部	6
4	尾張東部	7
5	尾張西部	8
6	尾張北部	9
7	知多半島	10
8	西三河北部	11
9	西三河南部東	12
10	西三河南部西	13
11	東三河北部	14
12	東三河南部	15

● 障がい者歯科医療センターのご案内 ●

障がい者歯科医療センター	
愛知歯科医療センター	☎ 052-962-9102
名古屋北歯科保健医療センター	☎ 052-915-8844
名古屋南歯科保健医療センター	☎ 052-611-8044
名古屋市中央療育センター	☎ 052-757-6126
愛知県青い鳥医療療育センター	☎ 052-501-4079
一宮市口腔衛生センター	☎ 0586-72-5548
豊川市歯科医療センター	☎ 0533-84-7757
豊田市こども発達センター	☎ 0565-32-8985
半田歯科医療センター	☎ 0569-23-2636
碧南市障害者歯科診療所	☎ 0566-46-3700
西尾市障害者歯科診療所	☎ 0563-54-4182
岡崎歯科総合センター	☎ 0564-21-0501
愛知県三河青い鳥医療療育センター	☎ 0564-64-7980
蒲郡市障がい者歯科診療所	☎ 0533-69-8020
豊橋市こども発達センター	☎ 0532-39-9200
豊橋市休日夜間・障害者歯科診療所	☎ 0532-39-9177

- ✦ 一宮市口腔衛生センター
- ✦ 名古屋北歯科保健医療センター
- ✦ 愛知歯科医療センター
- ✦ 名古屋市中央療育センター
- ✦ 名古屋南歯科保健医療センター
- ✦ 愛知県青い鳥医療療育センター
- ✦ 半田歯科医療センター



- ▲ 碧南市障害者歯科診療所
- ▼ 西尾市障害者歯科診療所
- 豊田市こども発達センター
- 岡崎歯科総合センター
- 愛知県三河青い鳥医療療育センター
- ★ 蒲郡市障がい者歯科診療所
- ◎ 豊川市歯科医療センター
- 豊橋市こども発達センター
豊橋市休日夜間・障害者歯科診療所

治療・ご相談はまずお近くの「認定協力医」または「障がい者歯科医療センター」までご連絡ください。治療内容に応じて高次医療機関と連携いたします。



認定協力医療機関	電話	所在地
熱田区		
医)養明会 山中歯科医院	052-652-2804	六番
大宝歯科クリニック	052-671-1395	大宝
元木歯科	052-678-8001	夜寒町
北区		
●ガーデンデンタル クリニック	052-910-8241	清水
村瀬歯科医院	052-991-6480	柳原
昭和区		
川名公園歯科	052-751-9823	山中町
こざわ歯科 クリニック	052-834-0002	隼人町
●坂井歯科医院	052-832-5637	隼人町
富田まひと歯科	052-761-0325	川名町
名古屋訪問 在宅歯科	052-870-9097	石仏町
●はっとり歯科 クリニック	052-852-8877	紅梅町
林歯科医院	052-841-1438	長戸町

認定協力医療機関	電話	所在地
昭和区		
妙見山本歯科	052-838-9110	妙見町
千種区		
青山歯科医院	052-722-0181	茶屋坂通
●糸山歯科医院	052-762-2244	川崎町
医)PBC 東山デンタルクリニック	052-781-5520	東山通
北村歯科	052-732-0418	今池
後藤歯科	052-712-3773	南ヶ丘
高田歯科室	052-733-0610	今池
にのみみデンタル クリニック	052-745-0880	千種
平岡歯科医院	052-762-8211	猫洞通
まきの歯科	052-773-9555	千代が丘
天白区		
飯野歯科	052-804-5270	平針南
すずむ歯科クリニック	052-802-3366	元植田
●中井歯科クリニック	052-877-0181	平針南

●印は日本障害者歯科学会認定医のいる施設（2023.12現在）

認定協力医療機関	電 話	所在地
中 区		
サンデンタル	052-269-1818	大 須
高木歯科医院	052-954-2566	錦
たにだ矯正歯科	052-262-8024	大 須
藤井歯科医院	052-231-8841	栄
中 川 区		
医)愛美会 めぐみ歯科	052-304-1199	助 光
ケン歯科クリニック	052-303-3680	戸 田
ながら歯科医院	052-352-1182	長良町
平成歯科	052-432-2123	富田町
やはた歯科	052-354-0855	富船町
中 村 区		
加藤歯科	052-411-9141	鳥居西通
さこうデンタル クリニック	052-471-0350	栄生町
神明歯科医院	052-586-3209	名 駅
三輪歯科医院	052-413-0123	宿跡町
西 区		
安藤歯科	052-524-3835	花の木
伊藤歯科医院	052-531-6045	天塚町
奥村歯科クリニック	052-505-0048	歌里町
高田歯科	052-524-0620	浅 間
ハシモト歯科	052-504-1223	城西町
富士歯科	052-502-8500	中小田井
フタカタ歯科	052-505-3334	五才美町
またほ歯科	052-522-8212	又穂町
もり歯科	052-551-1956	那古野
山本歯科医院	052-541-1824	名 駅
東 区		
富田歯科	052-971-8012	泉
なかむら歯科	052-722-4450	砂田橋
まつうら歯科 歯科口腔外科	052-908-4118	砂田橋

認定協力医療機関	電 話	所在地
瑞 穂 区		
●あかねデンタル クリニック	052-838-8380	瑞穂通
桑原歯科医院	052-811-3663	内浜町
緑 区		
片野歯科医院	052-892-1280	池上台
まんまる歯科	052-622-5030	鳴海町
みずほ歯科クリニック	052-879-2660	東神の倉
●本多ファミリー歯科	052-625-3007	相原郷
横井歯科医院	052-622-4400	武路町
南 区		
はざま歯科	052-821-6480	道全町
名 東 区		
一社歯科クリニック	052-774-4582	高 社
香流歯科医院	052-777-3232	猪子石原
ケイズデンタル	052-705-6480	大 針
吉田歯科医院	052-775-3222	赤松台
守 山 区		
あかほり歯科医院	052-792-1338	喜多山
あさひ歯科	052-776-5959	向 台
小島歯科	052-794-1184	幸 心



2

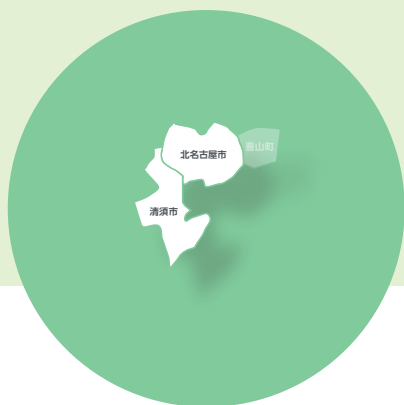
海 部



認定協力医療機関	電 話	所在地
大 治 町		
大治すこやか歯科	052-444-0707	三本木
蟹 江 町		
●島崎歯科	0567-95-6316	富 吉
あ ま 市		
すずき歯科クリニック	052-445-8338	小 路
ひおき歯科	052-443-0711	坂牧坂塩
ひろいし歯科クリニック	052-443-1184	七宝町
津 島 市		
医)裕誠会 たかしま歯科	0567-26-3939	宮川町
内田歯科医院	0567-26-2714	南本町
すずき歯科	0567-24-7133	神守町
つしまファミリー歯科	0567-26-4335	柳原町
弥 富 市		
伊藤歯科医院	0567-65-3866	五之三町
すずき歯科	0567-68-2244	三 稲
愛 西 市		
歯科英医院	0567-22-2120	石田町

3

尾 張 中 部



認定協力医療機関	電 話	所在地
清 須 市		
おぜき歯科 クリニック	052-401-8020	上 条
鬼頭西市場 歯科医院	052-400-0770	西市場
田中歯科	052-409-8241	朝日天王
タナベ歯科 クリニック	052-503-3559	西枇杷 島 町
フカオ歯科医院	052-400-8762	土器野
北名古屋市		
●あおばファミリー 歯科 こども歯科	0568-54-2203	徳重大日
アマノ歯科	0568-25-2348	九之坪 白 山
井上歯科医院	0568-23-2633	鹿 田
医)ジニア ぱんだ歯科	0568-26-3388	西春駅前
後藤歯科	0568-23-7337	中之郷北
さとう歯科医院	0568-23-8818	熊之庄 小 烏
山村デンタル クリニック	0568-27-2010	西之保 高 野



認定協力医療機関	電話	所在地
瀬戸市		
青木歯科医院	0561-21-7575	菱野町
瀬戸セントラル歯科	0561-21-6480	大坂町
●たかね歯科クリニック	0561-89-5308	高根町
なえば歯科	0561-21-0388	苗場町
山中歯科医院	0561-21-7201	五位塚町
長久手市		
くるみ歯科 こども歯科	0561-56-4182	下山
はなのき歯科	0561-61-6480	片平
尾張旭市		
IS Dental Care	0561-76-9990	北原山町
●おおぞら歯科・ 口腔外科	0561-53-2637	旭前町
コザコ歯科医院	0561-51-1234	狩宿新町
小島歯科	0561-54-4181	北原山 土地区画 整理事業地内
しろまえ歯科	0561-51-2100	向町

認定協力医療機関	電話	所在地
尾張旭市		
本地ヶ原歯科	0561-54-3926	北本地ヶ原町
芽吹ファミリー 歯科	0561-54-6611	北本地ヶ原町
東郷町		
おかまつ歯科	052-806-8001	春木
ナチュラルデンタル クリニック	0561-38-8110	春木仲田
●野々山歯科医院	0561-38-5158	春木
日進市		
医)トーマツ 歯科医院	052-804-0648	梅森台
おおや歯科 クリニック	052-880-8282	赤池南
マナブ歯科	0561-75-2408	岩崎町
みやわき歯科	0561-74-3418	三本木町
豊明市		
外山歯科医院	0562-92-3030	新田町



認定協力医療機関	電話	所在地
一宮市		
あいグロー デンタルクリニック	0586-71-1115	大浜
あきお歯科	0586-62-9109	三条
いとう歯科医院	0586-26-1212	本町
●川崎歯科医院	0586-68-0303	萩原町
駒田歯科医院	0586-82-0808	三条
すみれ歯科	0586-85-5151	萩原町
にしかわ歯科 クリニック	0586-84-4181	木曾川町
丹羽デンタル クリニック	0586-61-3777	奥町
はなみずぎ歯科	0586-64-8719	猿海道
ハヤシ歯科クリニック	0586-46-2218	今伊勢町
はら歯科 クリニックSEBE	0586-53-6333	瀬部
ひまわり歯科医院	0586-64-0707	北今
ヒロ歯科室	0586-23-2800	本町
堀田歯科	0586-69-3511	萩原町
ミキ歯科クリニック	0586-48-5358	八幡
水谷歯科	0586-62-8815	三条
みずの歯科	0586-26-0620	相生
森歯科医院	0586-51-2991	浅井町

認定協力医療機関	電話	所在地
稲沢市		
iDENTAL CLINIC	0587-81-7264	下津北山
あかいけ歯科 こども歯科	0587-24-6262	赤池居道町
一色歯科	0587-81-6483	一色下方町
稲沢駅前ほほ笑み 歯科クリニック	0587-50-0081	駅前
医)大里会 大里 デンタルクリニック	0587-24-4184	日下部北町
医)塚本歯科医院 塚本歯科分院	0587-34-3900	北島
さかいこども歯科・ 矯正歯科	0587-81-6305	稲島
塚本歯科医院 訪問診療室	0587-33-0801	大塚町
坪井歯科医院	0587-32-0515	駅前
てらしま歯科	0587-23-8585	緑町
●富田歯科医院	0587-97-1315	祖父江町
服部歯科医院	0587-24-8855	小沢
はなまるデンタル クリニック	0587-23-8241	井之口大坪町
堀田デンタル クリニック	0567-46-1841	平和町
みやびデンタル クリニック	0587-36-7775	大矢町



認定協力医療機関	電話	所在地
犬山市		
医)一栄会 結デンタル	0568-39-5867	羽黒城 屋敷
小島歯科医院	0568-62-7288	犬山
春日井市		
味美なかしま歯科	0568-33-4589	西本町
いしだ歯科クリニック	0568-82-0056	八田町
井上歯科	0568-91-8888	藤山台
●医)O.D.C 小川歯科クリニック	0568-33-1182	大手町
医)旬裕会 ももの木歯科	0568-87-7277	上田楽町
医)清佳会 おがわ 矯正歯科・歯科	0568-51-6480	出川町
河原歯科クリニック	0568-82-2323	小野町
くまの歯科	0568-52-0418	玉野町
澤歯科クリニック	0568-85-4682	大手田西町
しろくま歯科	0568-95-4690	高森台
藪田歯科医院	0568-52-0118	出川町
たいよう歯科 おとな こどもクリニック	0568-36-4182	松新町
たききた歯科	0568-82-0418	下市場町
中田歯科	0568-88-3700	神屋町
中山歯科医院	0568-56-9022	林島町
まえなみ歯科	0568-31-8558	前並町

認定協力医療機関	電話	所在地
春日井市		
みやうち歯科医院	0568-82-1607	八田町
三好歯科医院	0568-51-8210	白山町
やごとの歯科 こども歯科	0568-84-1430	八事町
小牧市		
西田歯科医院	0568-72-3311	北外山
ビュー歯科クリニック	0568-78-5678	高根
堀井歯科医院	0568-73-1234	曙町
岩倉市		
あいち歯科	0587-38-1184	西市町
医)東洋会 岩倉 中央歯科医院	0587-37-8241	稲荷町
江南市		
グリーンデンタル夫馬 総合歯科・口腔機能クリニック	0587-55-5188	小郷町
●すずぎ歯科医院	0587-81-5234	東野町
どんぐり歯科	0587-55-5656	東野町
なかよし歯科	0587-53-1818	村久野町
古田フォーラム歯科	0587-55-7333	古知野町
もりしょう歯科	0587-57-5758	河野町
扶桑町		
大藪歯科医院	0587-93-8118	柏森



認定協力医療機関	電話	所在地
常滑市		
あいむ歯科クリニック	0569-47-5906	錦町
あすか台歯科クリニック	0569-47-7717	飛香台
医)あまかす歯科	0569-35-0464	長間
こすがや歯科	0569-37-2360	大谷
大府市		
医) 柁みみはなのどクリニック	0562-46-3341	柁山町
しもむら歯科医院	0562-48-8241	高丘町
つばめ訪問歯科	0562-57-0536	明成町
内藤歯科	0562-48-6480	江端町
知多市		
医) 沙羅加古歯科医院	0562-33-4180	清水が丘
清則歯科	0562-56-1280	日長
●ちた中村歯科	0569-43-5270	南粕谷
武豊町		
あだち歯科医院	0569-72-0131	迎戸
かずデンタルクリニック	0569-89-9333	字祠峯
とだ歯科医院	0569-72-6886	長宗

認定協力医療機関	電話	所在地
阿久比町		
石橋歯科医院	0569-48-8008	宮津
中村歯科医院	0569-48-4139	福住高根台
東浦町		
ちた歯科医院	0562-84-7813	石浜
モトム歯科	0562-84-2558	藤江大坪
南知多町		
富歯科医院 歯周病・こども矯正クリニック	0569-62-0933	内海亥新田
みどりの風 南知多病院	0569-65-1111	豊丘
東海市		
阿知波歯科医院	0562-33-0456	養父町
医) 明正会 とうめい歯科	052-601-1788	富木島町
河合歯科第3医院	0562-32-0332	大田町
だいすけ歯科 クリニック	0562-57-0050	大田町
早川歯科医院	0562-34-6418	加木屋町
ファミリー歯科	0562-33-6480	高横須賀町
水野歯科	0562-32-0418	高横須賀町
半田市		
●あくた川歯科	0569-24-4182	乙川太田町
岡戸歯科医院	0569-23-1491	乙川内山町
さかきばら歯科・ 矯正歯科	0569-59-2200	郷中町
美浜町		
かわむら歯科	0569-87-1888	上野間的場



認定協力医療機関	電話	所在地
豊田市		
あおぞら歯科医院	0565-88-7333	市木町
上杉歯科医院	0565-71-1717	永覚新町
おぎの歯科医院	0565-58-0648	中垣内町
神田歯科医院	0565-33-2111	神田町
甲村歯科堤診療室	0565-52-1230	堤町
柴田歯科医院	0565-33-6800	陣中町
鈴木歯科医院	0565-32-0502	桜町
大正ファミリー歯科	0565-88-0010	五ヶ丘
土井歯科医院	0565-80-6552	志賀町
豊田第一歯科	0565-89-2055	高上
はだ歯科クリニック	0565-45-0802	越戸町
福岡歯科医院	0565-80-7757	泉町
ふじさわ歯科	0565-89-2151	美里
宮地歯科医院	0565-34-4182	昭和町
やまだ歯科	0565-45-5541	井上町

認定協力医療機関	電話	所在地
みよし市		
ありたけ歯科クリニック	0561-36-6474	三好丘旭
田代歯科医院	0561-32-8290	三好町
天王台歯科	0561-32-9898	天王台
みどりヶ丘歯科医院	0561-36-2107	三好丘緑
三好セントラル歯科	0561-34-8046	三好町





認定協力医療機関	電話	所在地
岡 崎 市		
いとうm歯科	0564-84-5555	竜美台
いな歯科 クリニック	0564-64-7100	橋目町
医ほくとだい歯科	0564-45-8233	細川町
●医ポライト あい歯科矯正歯科	0564-34-1182	小針町
おおの歯科	0564-66-1181	欠 町
織田歯科医院	0564-48-7775	藤川台
神谷デンタル クリニック	0564-64-0418	竜美台
岸本歯科	0564-22-1941	明大寺 本 町
くまはち歯科	0564-73-0807	稲熊町
柴田歯科医院	0564-51-5142	美合町
島田歯科医院	0564-31-5420	矢作町
清水歯科クリニック	0564-22-2257	材木町
須賀歯科医院	0564-21-8090	城北町
大樹寺歯科	0564-83-8448	大樹寺
つちかわ矯正歯科	0564-57-8008	羽根東町

認定協力医療機関	電話	所在地
岡 崎 市		
鳥居歯科医院	0564-51-1773	羽根町
なべたデンタル クリニック	0564-52-8181	上 地
のじまデンタル クリニック	0564-66-1188	藪 田
林歯科医院	0564-22-6480	洞 町
日名あおば歯科	0564-74-7735	日名本町
ひなばし ファミリー歯科	0564-33-0118	舩越町
藤原歯科医院	0564-51-9003	福岡町
前川歯科	0564-54-3600	庄司田
丸山ファミリー歯科	0564-48-4152	本宿町
渡辺歯科医院	0564-54-0211	若松東
幸 田 町		
医)良美会 ハピネス歯科 こども歯科クリニック	0564-62-0505	大 草
平野歯科クリニック	0564-63-1122	菱 池
やまもと歯科醫院	0564-63-1171	久保田



認定協力医療機関	電話	所在地
安城市		
医)大場歯科	0566-76-3729	明治本町
医)杏林会 安城歯科	0566-97-0788	里町
神谷歯科医院	0566-98-2223	東栄町
さくらデンタル クリニック	0566-99-0145	東町
榑原歯科クリニック	0566-92-3388	和泉町
丹羽歯科医院	0566-76-2561	御幸本町
のむら歯科クリニック	0566-99-2311	桜井町
藤井歯科医院	0566-76-6860	法連町
みどり歯科医院	0566-89-1387	緑町
刈谷市		
いまえだ歯科 クリニック	0566-66-6969	末広町
かきつばた歯科	0566-21-2211	恩田町
森田歯科医院	0566-22-6336	小垣江町
知立市		
医)竹内歯科医院	0566-81-0773	八橋町
知立加藤歯科	0566-81-0245	中町
ハツ田ファミリー 歯科医院	0566-83-5550	ハツ田町

認定協力医療機関	電話	所在地
西尾市		
青山歯科クリニック	0563-79-5581	戸ヶ崎
秋山歯科医院	0563-35-3151	吉良町
浅岡歯科	0563-54-3560	緑町
いそがい歯科	0563-62-2246	西幡豆町
伊藤歯科クリニック	0563-54-1221	国森町
井上歯科医院	0563-56-9686	今川町
今川歯科	0563-57-8001	今川町
今村歯科医院	0563-57-3076	大給町
医)育陽会 小沢歯科クリニック	0563-56-9922	下町
医)稲垣レディス クリニック 歯科	0563-54-1188	横手町
医)滋光会 くろべ歯科	0563-63-0220	西幡豆町
かとう歯科	0563-79-5518	錦城町
しずか歯科クリニック	0563-54-8049	丁田町
つつい歯科	0563-65-2057	永吉
つるしろ歯科	0563-56-8461	伊藤町
はなのき歯科 こども歯科	0563-79-5353	高畠町
●藤田歯科医院	0563-73-6400	一色町
みつや歯科・ こども矯正歯科	0563-72-3636	一色町
やまざき歯科 クリニック	0563-72-8601	一色町
横須賀歯科診療所	0563-35-0003	吉良町
吉田歯科	0563-73-5581	一色町
碧南市		
ミシマ歯科・ 矯正歯科	0566-48-4181	入船町
盛田歯科医院	0566-42-8848	石橋町
リコー歯科	0566-42-8884	栄町

11

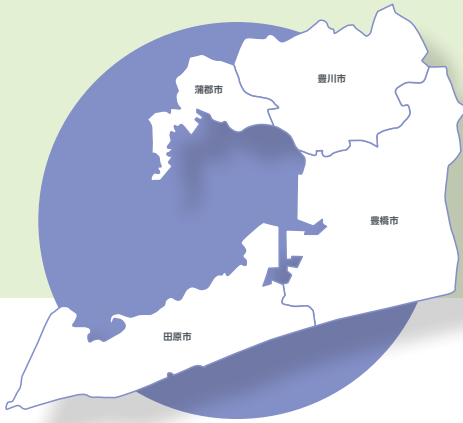
東三河北部



認定協力医療機関	電話	所在地
新 城 市		
伊藤歯科医院	0536-23-8020	平 井
今泉歯科	0536-24-9900	平 井
グリーン歯科	0536-23-5858	豊 島

認定協力医療機関	電話	所在地
設 楽 町		
山富歯科医院	0536-83-2010	津 具



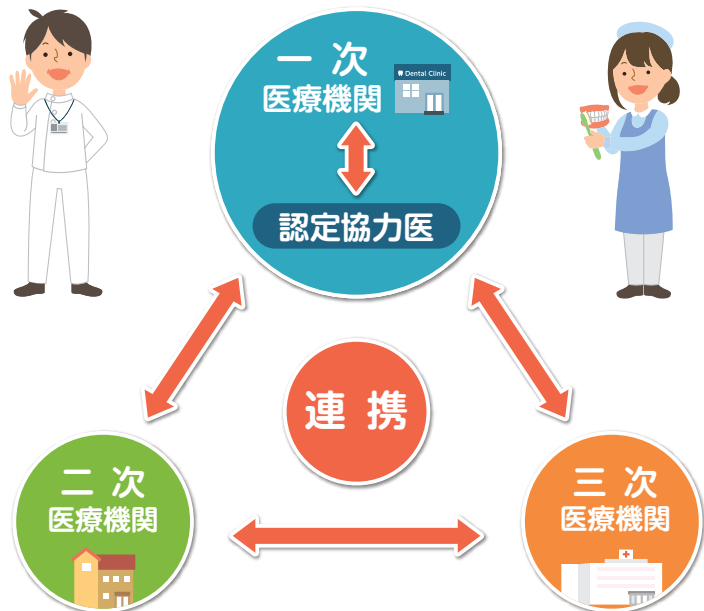


認定協力医療機関	電話	所在地
蒲 郡 市		
井沢歯科	0533-69-0476	中央本町
いちのDENTAL CLINIC	0533-56-0700	形原町
医)稲吉歯科医院	0533-57-2707	形原町
おおつかファミリー歯科	0533-59-6806	大塚町
寿歯科医院	0533-57-1080	形原町
三谷北歯科	0533-69-0077	三谷北通
田 原 市		
赤石歯科クリニック	0531-23-7300	東赤石
豊 川 市		
あとだ歯科	0533-87-3404	国府町
●医)桃源堂後藤病院 歯科	0533-86-8166	桜木通
内田歯科医院	0533-85-8125	豊川栄町
おがわ歯科口腔外科・矯正歯科	0533-89-0118	野口町
後藤歯科医院	0533-85-7870	金屋橋町
はっとり歯科クリニック	0533-87-5166	八幡町
ひぐちデンタル&ケアおひさま歯科	0533-56-8999	萩山町

認定協力医療機関	電話	所在地
豊 川 市		
わたなべ歯科	0533-78-6567	宿 町
豊 橋 市		
あがた歯科医院	0532-69-1180	中岩田
あけぼの歯科	0532-48-5040	曙 町
●あさひな歯科	0532-33-9233	小向町
●医)おすすみ歯科	0532-26-0035	南大清水町
医)中島歯科医院	0532-63-0122	南牛川
●医)三宅歯科医院	0532-55-5585	大橋通
●医)村田小児歯科	0532-61-1414	春日町
医)村松歯科医院	0532-37-5333	藤沢町
医)山口歯科	0532-53-3310	前田町
上松歯科医院	0532-54-6570	東松山町
浦川歯科医院	0532-25-1181	植田町
かりん歯科	0532-46-4855	上野町
木下歯科医院	0532-63-2266	東幸町
こぬま歯科クリニック	0532-66-5666	東岩田
斉藤歯科医院	0532-61-8228	向山東町
さかまき歯科	0532-64-6000	佐 藤
歯科溝口医院	0532-52-6918	東田町
白井歯科医院	0532-33-4180	羽根井西町
つばさ歯科	0532-39-7182	花田町
●豊橋キッズデンタルクリニック	0532-39-7680	向山町
東脇デンタルクリニック	0532-34-0302	東 脇
野田歯科クリニック	0532-26-4700	東小鷹野
松本歯科医院	0532-61-5421	東小鷹野
みなみ歯科クリニック	0532-46-3737	三本木町
やまざき歯科クリニック	0532-54-8635	談合町
山本歯科医院	0532-52-8481	下地町
●わたつ橋歯科医院	0532-32-6377	高洲町

● 障がい者(児) 歯科医療ネットワーク体制 ●

治療・ご相談はまずお近くの認定協力医、または障がい者歯科医療センターまでご連絡ください。治療内容に応じて高次医療機関と連携いたします。



- 愛知歯科医療センター
- 名古屋北歯科保健医療センター
- 名古屋南歯科保健医療センター
- 名古屋市中央療育センター
- 一宮市口腔衛生センター
- 豊川市歯科医療センター
- 豊田市こども発達センター
- 半田歯科医療センター
- 碧南市障害者歯科診療所
- 岡崎歯科総合センター
- 蒲郡市障がい者歯科診療所
- 豊橋市こども発達センター
- 西尾市障害者歯科診療所
- 愛知県青い鳥医療療育センター
- 愛知県三河青い鳥医療療育センター

- 愛知学院大学歯学部附属病院
- 愛知県医療療育総合センター
- 朝日大学医科歯科医療センター

詳しくはWebへ



認定協力医 検索

www.aichi8020.net/

お問い合わせ先

一般社団法人 愛知県歯科医師会

〒460-0002 名古屋市中区丸の内三丁目 5-18
TEL. (052)962-8020 (代) FAX. (052)951-5108