

令和 6 年度

# 障 がい 者 歯 科

あなたの街の認定協力医名簿

障がいのある方を守り育てる

.....  
地域の歯科医療ネットワーク



## ● 早期からの歯科受診をお勧めします ●

歯科に早くから関わる事で、一人ひとりの特徴や発達状況に合わせて無理のない支援が可能となります。また、早期療育、早期支援が良い結果をもたらします。もちろん、歯医者という独特な雰囲気慣れてもらうこと、異常を早期発見し重症化を防ぐことも目的です。



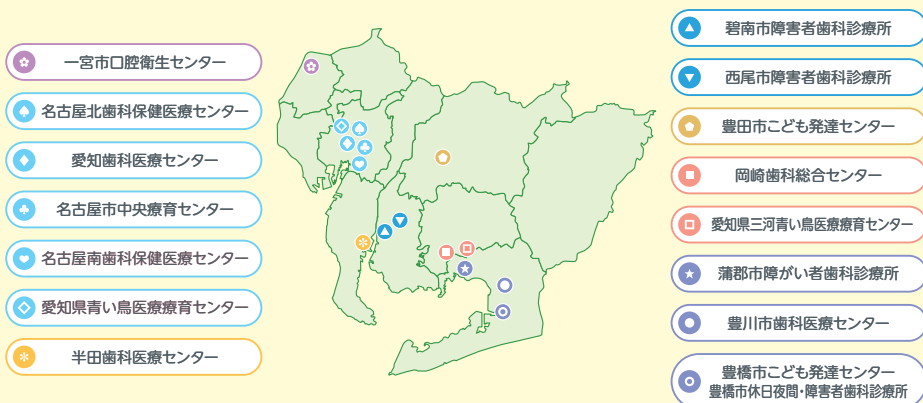
1	名古屋	4
2	海部	6
3	尾張中部	6
4	尾張東部	7
5	尾張西部	8
6	尾張北部	9
7	知多半島	10
8	西三河北部	11
9	西三河南部東	12
10	西三河南部西	13
11	東三河北部	14
12	東三河南部	15

## ● 障がい者歯科医療センターのご案内 ●

### 障がい者歯科医療センター

愛知歯科医療センター	☎ 052-962-9102
名古屋北歯科保健医療センター	☎ 052-915-8844
名古屋南歯科保健医療センター	☎ 052-611-8044
名古屋市中央療育センター	☎ 052-757-6126
愛知県青い鳥医療療育センター	☎ 052-501-4079
一宮市口腔衛生センター	☎ 0586-72-5548
豊川市歯科医療センター	☎ 0533-84-7757
豊田市こども発達センター	☎ 0565-32-8985
半田歯科医療センター	☎ 0569-23-2636
碧南市障害者歯科診療所	☎ 0566-46-3700
西尾市障害者歯科診療所	☎ 0563-54-4182
※岡崎歯科総合センター	☎ 0564-21-0501
愛知県三河青い鳥医療療育センター	☎ 0564-64-7980
蒲郡市障がい者歯科診療所	☎ 0533-69-8020
豊橋市こども発達センター	☎ 0532-39-9200
豊橋市休日夜間・障害者歯科診療所	☎ 0532-39-9177

※令和7年7月から一時休業



治療・ご相談はまずお近くの「認定協力医」または「障がい者歯科医療センター」までご連絡ください。治療内容に応じて高次医療機関と連携いたします。



認定協力医療機関	電話	所在地
<b>千種区</b>		
●糸山歯科医院	052-762-2244	川崎町
医)PBC 東山デンタルクリニック	052-781-5520	東山通
北村歯科	052-732-0418	今池
後藤歯科	052-712-3773	南ヶ丘
にのみデンタル クリニック	052-745-0880	千種
平岡歯科医院	052-762-8211	猫洞通
まきの歯科	052-773-9555	千代が丘
<b>名東区</b>		
一社歯科クリニック	052-774-4582	高社
香流歯科医院	052-777-3232	猪子石原
ケイズデンタル	052-705-6480	大針
吉田歯科医院	052-775-3222	赤松台
<b>東区</b>		
富田歯科	052-971-8012	泉
なかむら歯科	052-722-4450	砂田橋

認定協力医療機関	電話	所在地
<b>北区</b>		
●ガーデンデンタル クリニック	052-910-8241	清水
村瀬歯科医院	052-991-6480	柳原
<b>守山区</b>		
あかほり歯科医院	052-792-1338	喜多山
医)広充会 小島歯科	052-794-1184	幸心
<b>西区</b>		
伊藤歯科医院	052-531-6045	天塚町
奥村歯科クリニック	052-505-0048	歌里町
高田歯科	052-524-0620	浅間
ハシモト歯科	052-504-1223	城西町
長谷川歯科医院	052-571-1988	新道
富士歯科	052-502-8500	中小田井
フタカタ歯科	052-505-3334	五才美町
またほ歯科	052-522-8212	又穂町
山本歯科医院	052-541-1824	名駅

●印は日本障害者歯科学会認定医のいる施設（2024.12現在）

認定協力医療機関	電 話	所在地
<b>中 村 区</b>		
加藤歯科	052-411-9141	鳥居西通
さこうデンタル クリニック	052-471-0350	栄生町
神明歯科医院	052-586-3209	名 駅
三輪歯科医院	052-413-0123	宿跡町
<b>中 区</b>		
サンデンタル	052-269-1818	大 須
高木歯科医院	052-954-2566	錦
たにだ矯正歯科	052-262-8024	大 須
藤井歯科医院	052-231-8841	栄
<b>港 区</b>		
オーブ歯科 子ども歯科クリニック	052-383-3882	当 知
<b>昭 和 区</b>		
川名公園歯科	052-751-9823	山中町
こざわ歯科 クリニック	052-834-0002	隼人町
●坂井歯科医院	052-832-5637	隼人町
富田まひと歯科	052-761-0325	川名町
名古屋訪問 在宅歯科	052-870-9097	石仏町
●はっとり歯科 クリニック	052-852-8877	紅梅町
林歯科医院	052-841-1438	長戸町
<b>天 白 区</b>		
飯野歯科	052-804-5270	平針南
すすむ歯科矯正歯科	052-802-3366	元植田
●中井歯科クリニック	052-877-0181	平針南
<b>瑞 穂 区</b>		
●あかねデンタル クリニック	052-838-8380	瑞穂通
桑原歯科医院	052-811-3663	内浜町
もみやま歯科・ 矯正歯科	052-841-2107	洲雲町

認定協力医療機関	電 話	所在地
<b>熱 田 区</b>		
医)養明会 山中歯科医院	052-652-2804	六 番
大宝歯科クリニック	052-671-1395	大 宝
<b>中 川 区</b>		
医)愛美会 めぐみ歯科	052-304-1199	助 光
ケン歯科クリニック	052-303-3680	戸 田
やはた歯科	052-354-0855	富船町
<b>緑 区</b>		
片野歯科医院	052-892-1280	池上台
みずほ歯科クリニック	052-879-2660	東神の倉
●本多ファミリー歯科	052-625-3007	相原郷
横井歯科医院	052-622-4400	武路町
<b>南 区</b>		
塚本歯科医院	052-611-3880	加福本通
はざま歯科	052-821-6480	道全町



## 2

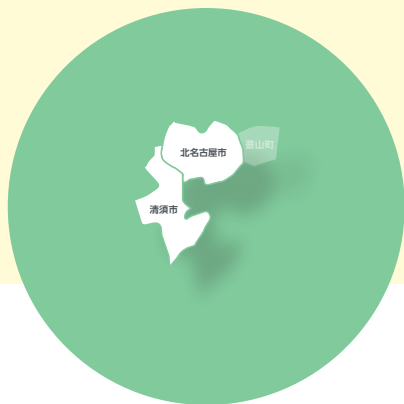
## 海 部



認定協力医療機関	電 話	所在地
<b>津 島 市</b>		
医)裕誠会 たかしま歯科	0567-26-3939	宮川町
内田歯科医院	0567-26-2714	南本町
すずき歯科	0567-24-7133	神守町
つしまファミリー歯科	0567-26-4335	柳原町
<b>愛 西 市</b>		
歯科英医院	0567-22-2120	石田町
下里歯科医院	0567-24-7285	日置町
<b>弥 富 市</b>		
伊藤歯科医院	0567-65-3866	五之三町
すずき歯科	0567-68-2244	三 稲
<b>あ ま 市</b>		
すずき歯科クリニック	052-445-8338	小 路
ひおき歯科	052-443-0711	坂牧坂塩
<b>大 治 町</b>		
大治すこやか歯科	052-444-0707	三本木
<b>蟹 江 町</b>		
島崎歯科	0567-95-6316	富 吉

## 3

## 尾 張 中 部



認定協力医療機関	電 話	所在地
<b>清 須 市</b>		
おぜき歯科 クリニック	052-401-8020	上 条
鬼頭西市場 歯科医院	052-400-0770	西市場
タナベ歯科 クリニック	052-503-3559	西枇杷 島 町
フカオ歯科医院	052-400-8762	土器野
<b>北名古屋市</b>		
●あおばファミリー 歯科 こども歯科	0568-54-2203	徳重大日
井上歯科医院	0568-23-2633	鹿 田
医)ジニア ぱんだ歯科	0568-26-3388	西春駅前
後藤歯科	0568-23-7337	中之郷北
さとう歯科医院	0568-23-8818	熊之庄 小 烏
山村デンタル クリニック	0568-27-2010	西之保 高 野



認定協力医療機関	電話	所在地
<b>瀬戸市</b>		
瀬戸セントラル 歯科	0561-21-6480	大坂町
●たかね歯科 クリニック	0561-89-5308	高根町
なえば歯科	0561-21-0388	苗場町
山中歯科医院	0561-21-7201	五位塚町
<b>長久手市</b>		
くるみ歯科 こども歯科	0561-56-4182	下山
<b>尾張旭市</b>		
IS Dental Care	0561-76-9990	北原山町
●おおぞら歯科・ 口腔外科	0561-53-2637	旭前町
コザコ歯科医院	0561-51-1234	狩宿新町
小島歯科	0561-54-4181	北原山 土地区画 整理事業地内
しろまえ歯科	0561-51-2100	向町
ひらこ歯科	0561-52-1018	平子町
本地ヶ原歯科	0561-54-3926	北本地 ヶ原町

認定協力医療機関	電話	所在地
<b>豊明市</b>		
外山歯科医院	0562-92-3030	新田町
<b>日進市</b>		
おおよ歯科 クリニック	052-880-8282	赤池南
マナブ歯科	0561-75-2408	岩崎町
みやわき歯科	0561-74-3418	三本木町
<b>東郷町</b>		
おかまつ歯科	052-806-8001	春木
ナチュラルデン タルクリニック	0561-38-8110	春木仲田
●野々山歯科医院	0561-38-5158	春木
むとう歯科医院	0561-38-2161	諸輪
よこいファミリー歯科	052-809-4618	春木



認定協力医療機関	電話	所在地
<b>一宮市</b>		
あいグロー デンタルクリニック	0586-71-1115	大浜
いとう歯科医院	0586-26-1212	本町
うえの歯科 クリニック	0586-64-8234	南小淵
●川崎歯科医院	0586-68-0303	萩原町
柴山歯科医院	0586-44-6474	籠屋
すみれ歯科	0586-85-5151	萩原町
にしかわ歯科 クリニック	0586-84-4181	木曾川町
丹羽デンタル クリニック	0586-61-3777	奥町
はなみずぎ歯科	0586-64-8719	猿海道
ハヤシ歯科 クリニック	0586-46-2218	今伊勢町
ひまわり歯科医院	0586-64-0707	北今
ヒロ歯科室	0586-23-2800	本町
水谷歯科	0586-62-8815	三条

認定協力医療機関	電話	所在地
<b>稲沢市</b>		
iDENTAL CLINIC	0587-81-7264	下津北山
あかいけ歯科 こども歯科	0587-24-6262	赤池居道町
稲沢駅前ほほ笑み 歯科クリニック	0587-50-0081	駅前
医)大里会 大里 デンタルクリニック	0587-24-4184	日下部北町
医)塚本歯科医院	0587-34-3900	北島
さかいこども歯科・ 矯正歯科	0587-81-6305	稲島
塚本歯科医院 訪問診療室	0587-33-0801	大塚町
てらしま歯科	0587-23-8585	緑町
●富田歯科医院	0587-97-1315	祖父江町
にじいろ歯科 こども歯科	0587-81-9700	増田北町
服部歯科医院	0587-24-8855	小沢
堀田デンタル クリニック	0567-46-1841	平和町
みやびデンタル クリニック	0587-36-7775	大矢町





認定協力医療機関	電話	所在地
<b>春日井市</b>		
味美なかしま歯科	0568-33-4589	西本町
いしだ歯科クリニック	0568-82-0056	八田町
●医)O.D.C 小川歯科クリニック	0568-33-1182	大手町
医)旬裕会 ももの木歯科	0568-87-7277	上田楽町
医)清佳会 おがわ 矯正歯科・歯科	0568-51-6480	出川町
河原歯科クリニック	0568-82-2323	小野町
くまの歯科	0568-52-0418	玉野町
しろくま歯科	0568-95-4690	高森台
藪田歯科医院	0568-52-0118	出川町
たいよう歯科 おとな こどもクリニック	0568-36-4182	松新町
中田歯科	0568-88-3700	神屋町
中山歯科医院	0568-56-9022	林島町
まえなみ歯科	0568-31-8558	前並町
三好歯科医院	0568-51-8210	白山町
やごとの歯科 こども歯科	0568-84-1430	八事町

認定協力医療機関	電話	所在地
<b>犬山市</b>		
医)一栄会 結デンタル	0568-39-5867	羽黒城屋敷
小島歯科医院	0568-62-7288	犬山
<b>扶桑町</b>		
大藪歯科医院	0587-93-8118	柏森
<b>江南市</b>		
グリーンデンタル夫馬 総合歯科・口腔機能クリニック	0587-55-5188	小郷町
●すずぎ歯科医院	0587-81-5234	東野町
どんぐり歯科	0587-55-5656	東野町
なかよし歯科	0587-53-1818	村久野町
古田フォーラム歯科	0587-55-7333	古知野町
もりしょう歯科	0587-57-5758	河野町
<b>岩倉市</b>		
医)東洋会 岩倉 中央歯科医院	0587-37-8241	稲荷町
<b>小牧市</b>		
西田歯科医院	0568-72-3311	北外山
ビュー歯科クリニック	0568-78-5678	高根
堀井歯科医院	0568-73-1234	曙町



認定協力医療機関	電話	所在地
<b>半田市</b>		
●あくた川歯科	0569-24-4182	乙川太田町
岡戸歯科医院	0569-23-1491	乙川内山町
さかきばら歯科・矯正歯科	0569-59-2200	郷中町
畑中歯科医院	0569-28-0243	亀崎町
<b>阿久比町</b>		
石橋歯科医院	0569-48-8008	宮津
中村歯科医院	0569-48-4139	福住高根台
<b>東浦町</b>		
モトム歯科	0562-84-2558	藤江大坪
<b>武豊町</b>		
あだち歯科医院	0569-72-0131	迎戸
かずデンタルクリニック	0569-89-9333	字祠峯

認定協力医療機関	電話	所在地
<b>東海市</b>		
阿知波歯科医院	0562-33-0456	養父町
河合歯科第3医院	0562-32-0332	大田町
だいすけ歯科クリニック	0562-57-0050	大田町
水野歯科	0562-32-0418	大田町
<b>常滑市</b>		
あいむ歯科クリニック	0569-47-5906	錦町
あすか台歯科クリニック	0569-47-7717	飛香台
医)あまかす歯科	0569-35-0464	長間
こすがや歯科	0569-37-2360	大谷
<b>大府市</b>		
しもむら歯科医院	0562-48-8241	高丘町
つばめ訪問歯科	0562-57-0536	明成町
柗でんたるクリニック	0562-45-6110	柗山町
<b>知多市</b>		
●ちた中村歯科	0569-43-5270	南粕谷
<b>南知多町</b>		
富歯科医院	0569-62-0933	内海亥新田
みどりの風南知多病院	0569-65-1111	豊丘
<b>美浜町</b>		
河和口歯科	0569-82-3303	布土和田
かわむら歯科	0569-87-1888	上野間の場



認定協力医療機関	電話	所在地
<b>豊田市</b>		
上杉歯科医院	0565-71-1717	永覚新町
おぎの歯科医院	0565-58-0648	中垣内町
神田歯科医院	0565-33-2111	神田町
甲村歯科堤診療室	0565-52-1230	堤町
柴田歯科医院	0565-33-6800	陣中町
鈴木歯科医院	0565-32-0502	桜町
大正ファミリー歯科	0565-88-0010	五ヶ丘
土井歯科医院	0565-80-6552	志賀町
福岡歯科医院	0565-80-7757	泉町
宮地歯科医院	0565-34-4182	昭和町
やまだ歯科	0565-45-5541	井上町

認定協力医療機関	電話	所在地
<b>みよし市</b>		
田代歯科医院	0561-32-8290	三好町
天王台歯科	0561-32-9898	天王台
三好セントラル 歯科	0561-34-8046	三好町





認定協力医療機関	電話	所在地
<b>岡崎市</b>		
いな歯科 クリニック	0564-64-7100	橋目町
●(医)ポライト あい歯科矯正歯科	0564-34-1182	小針町
おおの歯科	0564-66-1181	欠町
岡崎駅東口 みかづきファミリー 歯科医院	0564-83-5225	柱町
織田歯科医院	0564-48-7775	藤川台
神谷デンタル クリニック	0564-64-0418	竜美台
岸本歯科	0564-22-1941	明大寺 本町
柴田歯科医院	0564-51-5142	美合町
島田歯科医院	0564-31-5420	矢作町
清水歯科クリニック	0564-22-2257	材木町
須賀歯科医院	0564-21-8090	城北町
鳥居歯科医院	0564-51-1773	羽根町

認定協力医療機関	電話	所在地
<b>岡崎市</b>		
なべたデンタル クリニック	0564-52-8181	上地
のじまデンタル クリニック	0564-66-1188	藪田
林歯科医院	0564-22-6480	洞町
日名あおば歯科	0564-74-7735	日名本町
ひなばし ファミリー歯科	0564-33-0118	舳越町
藤原歯科医院	0564-51-9003	福岡町
前川歯科	0564-54-3600	庄司田
<b>幸田町</b>		
(医)良美会 ハピネス歯科 こども歯科クリニック	0564-62-0505	大草
平野歯科クリニック	0564-63-1122	菱池
やまもと歯科醫院	0564-63-1171	久保田



認定協力医療機関	電話	所在地
<b>碧南市</b>		
ミシマ歯科・矯正歯科	0566-48-4181	入船町
リコー歯科	0566-42-8884	栄町
<b>刈谷市</b>		
いまえだ歯科クリニック	0566-66-6969	末広町
森田歯科医院	0566-22-6336	小垣江町
<b>安城市</b>		
医)大場歯科	0566-76-3729	明治本町
医)杏林会安城歯科	0566-97-0788	里町
神谷歯科医院	0566-98-2223	東栄町
榑原歯科クリニック	0566-92-3388	和泉町
さくらデンタルクリニック	0566-99-0145	東町
のむら歯科クリニック	0566-99-2311	桜井町
藤井歯科医院	0566-76-6860	法連町
みどり歯科医院	0566-89-1387	緑町

認定協力医療機関	電話	所在地
<b>西尾市</b>		
青山歯科クリニック	0563-79-5581	戸ヶ崎
秋山歯科医院	0563-35-3151	吉良町
浅岡歯科	0563-54-3560	緑町
井上歯科医院	0563-56-9686	今川町
今川歯科	0563-57-8001	今川町
医育陽会小沢歯科クリニック	0563-56-9922	下町
かとう歯科	0563-79-5518	錦城町
しずか歯科クリニック	0563-54-8049	丁田町
つつい歯科	0563-65-2057	永吉
つるしろ歯科	0563-56-8461	伊藤町
はなのき歯科 こども歯科	0563-79-5353	高畠町
●藤田歯科医院	0563-73-6400	一色町
みつや歯科・こども矯正歯科	0563-72-3636	一色町
横須賀歯科診療所	0563-35-0003	吉良町
吉田歯科	0563-73-5581	一色町
<b>知立市</b>		
医)竹内歯科医院	0566-81-0773	八橋町
知立加藤歯科	0566-81-0245	中町
ハツ田ファミリー歯科医院	0566-83-5550	ハツ田町

# 11 東三河北部



認定協力医療機関	電話	所在地
新 城 市		
今泉歯科	0536-24-9900	平 井



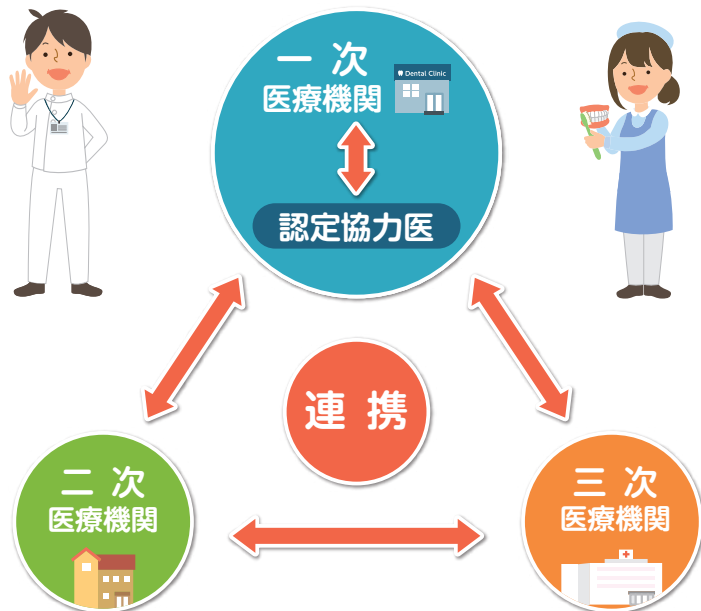


認定協力医療機関	電話	所在地
<b>豊橋市</b>		
あい訪問歯科クリニック	090-9174-0118	東小田原町
●あさひな歯科	0532-33-9233	小向町
●医)おおすみ歯科	0532-26-0035	南大清水町
●医)Bright Beans 豊橋キッズデンタルクリニック	0532-39-7680	向山町
●医)三宅歯科医院	0532-55-5585	大橋通
●医)村田小児歯科	0532-61-1414	春日町
医)村松歯科医院	0532-37-5333	柱三番町
医)山口歯科	0532-53-3310	前田町
浦川歯科医院	0532-25-1181	植田町
かりん歯科	0532-46-4855	上野町
木下歯科医院	0532-63-2266	東幸町
こぬま歯科クリニック	0532-66-5666	東岩田
さかまき歯科	0532-64-6000	佐藤
歯科溝口医院	0532-52-6918	東田町
白井歯科医院	0532-33-4180	羽根井西町

認定協力医療機関	電話	所在地
<b>豊橋市</b>		
●つばさ歯科	0532-39-7182	花田町
東脇デンタルクリニック	0532-34-0302	東脇
野田歯科クリニック	0532-26-4700	東小鷹野
ぴよぴよ・ファミリー歯科	0532-87-4618	西幸町
松本歯科医院	0532-61-5421	東小鷹野
みなみ歯科クリニック	0532-46-3737	三本木町
山本歯科医院	0532-52-8481	下地町
●わたつ橋歯科医院	0532-32-6377	高洲町
<b>豊川市</b>		
あとだ歯科	0533-87-3404	国府町
●医)桃源堂 後藤病院 歯科	0533-86-8166	桜木通
●おがわ歯科口腔外科・矯正歯科	0533-89-0118	野口町
後藤歯科医院	0533-85-7870	金屋橋町
はっとり歯科クリニック	0533-87-5166	八幡町
ひぐちデンタル&ケア おひさま歯科	0533-56-8999	萩山町
わたなべ歯科	0533-78-6567	宿町
<b>蒲郡市</b>		
井沢歯科	0533-69-0476	中央本町
いちのDENTAL CLINIC	0533-56-0700	形原町
医)稲吉歯科医院	0533-57-2707	形原町
おおつかファミリー歯科	0533-59-6806	大塚町
寿歯科医院	0533-57-1080	形原町
平岩歯科医院	0533-57-8282	金平町
三谷北歯科	0533-69-0077	三谷北通
<b>田原市</b>		
赤石歯科クリニック	0531-23-7300	東赤石

# ● 障がい者(児)歯科医療ネットワーク体制 ●

治療・ご相談はまずお近くの認定協力医、または障がい者歯科医療センターまでご連絡ください。治療内容に応じて高次医療機関と連携いたします。



- 愛知歯科医療センター
- 名古屋北歯科保健医療センター
- 名古屋南歯科保健医療センター
- 名古屋市中央療育センター
- 一宮市口腔衛生センター
- 豊川市歯科医療センター
- 豊田市こども発達センター
- 半田歯科医療センター
- 碧南市障害者歯科診療所
- 岡崎歯科総合センター
- 蒲郡市障がい者歯科診療所
- 豊橋市こども発達センター
- 西尾市障害者歯科診療所
- 愛知県青い鳥医療療育センター
- 愛知県三河青い鳥医療療育センター

- 愛知学院大学歯学部附属病院
- 愛知県医療療育総合センター
- 朝日大学医科歯科医療センター

お問い合わせ先

一般社団法人 愛知県歯科医師会

〒460-0002 名古屋市中区丸の内三丁目 5-18  
TEL. (052)962-8020 (代) FAX. (052)951-5108

詳しくはWebへ



認定協力医 検索

[www.aichi8020.net/](http://www.aichi8020.net/)