

令和 7 年度

障 がい 者 歯 科

あなたの街の認定協力医名簿

障がいのある方を守り育てる

.....
地域の歯科医療ネットワーク



● 早期からの歯科受診をお勧めします ●

歯科に早くから関わる事で、一人ひとりの特徴や発達状況に合わせて無理のない支援が可能となります。また、早期療育、早期支援が良い結果をもたらします。もちろん、歯医者という独特な雰囲気慣れてもらうこと、異常を早期発見し重症化を防ぐことも目的です。

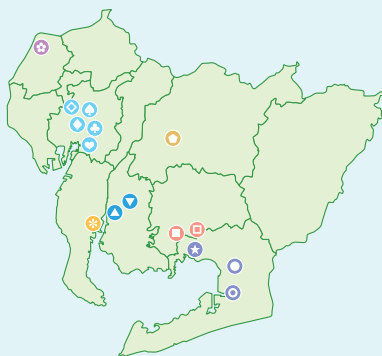


1	名古屋	4
2	海部	6
3	尾張中部	6
4	尾張東部	7
5	尾張西部	8
6	尾張北部	9
7	知多半島	10
8	西三河北部	11
9	西三河南部東	12
10	西三河南部西	13
11	東三河北部	14
12	東三河南部	15

● 障がい者歯科医療センターのご案内 ●

障がい者歯科医療センター	
愛知歯科医療センター	☎ 052-962-9102
名古屋北歯科保健医療センター	☎ 052-915-8844
名古屋南歯科保健医療センター	☎ 052-611-8044
名古屋市中央療育センター	☎ 052-757-6126
愛知県青い鳥医療療育センター	☎ 052-501-4079
一宮市口腔衛生センター	☎ 0586-72-5548
豊川市歯科医療センター	☎ 0533-84-7757
豊田市こども発達センター	☎ 0565-32-8985
半田歯科医療センター	☎ 0569-23-2636
碧南市障害者歯科診療所	☎ 0566-46-3700
西尾市障害者歯科診療所	☎ 0563-54-4182
岡崎歯科総合センター	☎ 0564-21-0501
愛知県三河青い鳥医療療育センター	☎ 0564-64-7980
蒲郡市障がい者歯科診療所	☎ 0533-69-8020
豊橋市こども発達センター	☎ 0532-39-9200
豊橋市休日夜間・障害者歯科診療所	☎ 0532-39-9177

- ☆ 一宮市口腔衛生センター
- ★ 名古屋北歯科保健医療センター
- ◆ 愛知歯科医療センター
- ★ 名古屋市中央療育センター
- ▼ 名古屋南歯科保健医療センター
- ◇ 愛知県青い鳥医療療育センター
- ※ 半田歯科医療センター



- ▲ 碧南市障害者歯科診療所
- ▼ 西尾市障害者歯科診療所
- 豊田市こども発達センター
- 岡崎歯科総合センター
- 愛知県三河青い鳥医療療育センター
- ★ 蒲郡市障がい者歯科診療所
- 豊川市歯科医療センター
- 豊橋市こども発達センター
豊橋市休日夜間・障害者歯科診療所

治療・ご相談はまずお近くの「認定協力医」または「障がい者歯科医療センター」までご連絡ください。治療内容に応じて高次医療機関と連携いたします。



認定協力医療機関	電話	所在地
千種区		
●糸山歯科医院	052-762-2244	川崎町
北村歯科	052-732-0418	今池
後藤歯科	052-712-3773	南ヶ丘
高田歯科医院	052-733-0610	今池
まきの歯科	052-773-9555	千代が丘
名東区		
一社歯科クリニック	052-774-4582	高社
香流歯科医院	052-777-3232	猪子石原
ひなたこども歯科	052-439-6400	西山本通
東区		
富田歯科	052-971-8012	泉
北区		
●ガーデンデンタルクリニック	052-910-8241	清水
守山区		
あかまり歯科医院	052-792-1338	喜多山

認定協力医療機関	電話	所在地
西区		
奥村歯科クリニック	052-505-0048	歌里町
ハシモト歯科	052-504-1223	城西町
長谷川歯科医院	052-571-1988	新道
フタカタ歯科	052-505-3334	五才美町
富士歯科	052-502-8500	中小田井
山本歯科医院	052-541-1824	名駅
中村区		
加藤歯科	052-411-9141	鳥居西通
さこうデンタルクリニック	052-471-0350	栄生町
ホワイトスマイルデンタルクリニック	052-451-3366	則武
三輪歯科医院	052-413-0123	宿跡町
中区		
サンデンタル	052-269-1818	大須
高木歯科医院	052-954-2566	錦
たにだ矯正歯科	052-262-8024	大須
藤井歯科医院	052-231-8841	栄

●印は日本障害者歯科学会認定医のいる施設（2024.12 現在）

認定協力医療機関	電話	所在地
昭 和 区		
伊藤歯科医院	052-881-0678	鶴 舞
●坂井歯科医院	052-832-5637	隼人町
富田まひと歯科	052-761-0325	川名町
名古屋訪問 在宅歯科	052-870-9097	石仏町
●はっとり歯科 クリニック	052-852-8877	紅梅町
林歯科医院	052-841-1438	長戸町
天 白 区		
飯野歯科	052-804-5270	平針南
●中井歯科クリニック	052-877-0181	平針南
松尾歯科医院	052-831-9965	中砂町
水野歯科クリニック	052-800-6030	荒 池
瑞 穂 区		
桑原歯科医院	052-811-3663	内浜町

認定協力医療機関	電話	所在地
熱 田 区		
医)桜山会 藤井歯科医院	052-682-3988	千代田町
医)養明会 山中歯科医院	052-652-2804	六 番
大宝歯科クリニック	052-671-1395	大 宝
元木歯科	052-678-8001	夜寒町
中 川 区		
ケン歯科クリニック	052-303-3680	戸 田
平成歯科	052-432-2123	富田町 戸 田
緑 区		
片野歯科医院	052-892-1280	池上台
●本多ファミリー歯科	052-625-3007	相原郷
横井歯科医院	052-622-4400	武路町
南 区		
塚本歯科医院	052-611-3880	加福本通
はざま歯科	052-821-6480	道全町

2

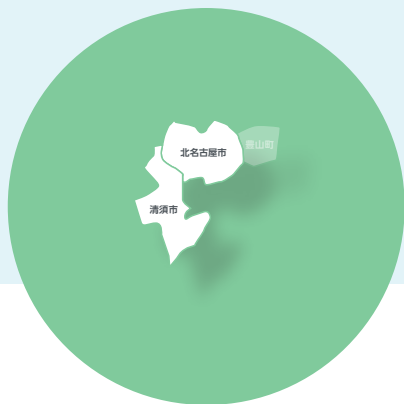
海 部



認定協力医療機関	電 話	所在地
津 島 市		
内田歯科医院	0567-26-2714	南本町
●すずき歯科	0567-24-7133	神守町
愛 西 市		
歯科英医院	0567-22-2120	石田町
下里歯科医院	0567-24-7285	日置町
弥 富 市		
伊藤歯科医院	0567-65-3866	五之三町
コヤマ歯科医院	0567-52-3582	鮫ヶ地
あ ま 市		
ひおき歯科	052-443-0711	坂牧坂塩
大 治 町		
大治すこやか歯科	052-444-0707	三本木
蟹 江 町		
島崎歯科	0567-95-6316	富 吉

3

尾 張 中 部



認定協力医療機関	電 話	所在地
清 須 市		
おげき歯科 クリニック	052-401-8020	上 条
鬼頭西市場 歯科医院	052-400-0770	西市場
タナベ歯科 クリニック	052-503-3559	西枇杷 島 町
フカオ歯科医院	052-400-8762	土器野
北名古屋市		
●あおばファミリー 歯科 こども歯科	0568-54-2203	徳重大日
井上歯科医院	0568-23-2633	鹿 田 花の木
医)ジニア ぱんだ歯科	0568-26-3388	西春駅前
後藤歯科	0568-23-7337	中之郷北
さとう歯科医院	0568-23-8818	熊之庄 小 烏

4

尾張東部



認定協力医療機関	電話	所在地
瀬戸市		
青木歯科医院	0561-21-7575	菱野町
●たかね歯科クリニック	0561-89-5308	高根町
なえば歯科	0561-21-0388	苗場町
長久手市		
くるみ歯科 こども歯科	0561-56-4182	下山
尾張旭市		
あさがおこども 歯科クリニック	0561-76-0731	晴丘町
IS Dental Care	0561-76-9990	北原山町
●おおぞら歯科・ 口腔外科	0561-53-2637	旭前町
しろまえ歯科	0561-51-2100	向町
本地ヶ原歯科	0561-54-3926	北本地ヶ原町

認定協力医療機関	電話	所在地
東郷町		
おかまつ歯科	052-806-8001	春木
ナチュラルデンタルクリニック	0561-38-8110	春木仲田
●野々山歯科医院	0561-38-5158	春木
●むとう歯科医院	0561-38-2161	諸輪
よこいファミリー歯科	052-809-4618	春木



認定協力医療機関	電話	所在地
一宮市		
あいグロー デンタルクリニック	0586-71-1115	大浜
いとう歯科医院	0586-26-1212	本町
うえの歯科 クリニック	0586-64-8234	南小淵
●川崎歯科医院	0586-68-0303	萩原町
柴山歯科医院	0586-44-6474	籠屋
にしかわ歯科 クリニック	0586-84-4181	木曾川町
丹羽デンタル クリニック	0586-61-3777	奥町
はなみずき歯科	0586-64-8719	猿海道
ひまわり歯科医院	0586-64-0707	北今
堀田歯科	0586-69-3511	萩原町
水谷歯科	0586-62-8815	三条
森歯科医院	0586-51-2991	浅井町

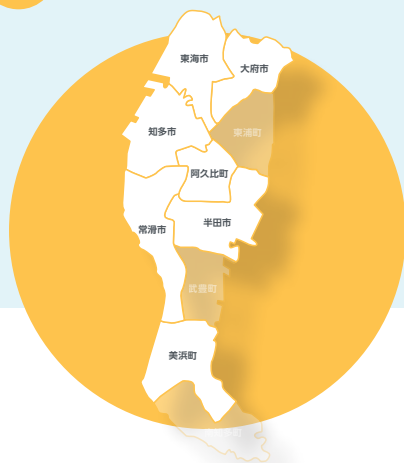
認定協力医療機関	電話	所在地
稲沢市		
あかいけ歯科 こども歯科	0587-24-6262	赤池居道町
すぎむら歯科	0587-21-4180	桜木宮前町
塚本歯科医院	0587-34-3900	北島
てらしま歯科	0587-23-8585	緑町
はなまるデンタル クリニック	0587-23-8241	井之口大坪町
みやびデンタル クリニック	0587-36-7775	大矢町



認定協力医療機関	電話	所在地
春日井市		
●医)O.D.C 小川歯科クリニック	0568-33-1182	大手町
おがわ矯正歯科・ 歯科	0568-51-6480	出川町
片田歯科医院	0568-81-7928	鳥居松町
河原歯科クリニック	0568-82-2323	小野町
しろくま歯科	0568-95-4690	高森台
藪田歯科医院	0568-52-0118	出川町
中田歯科	0568-88-3700	神屋町
中山歯科医院	0568-56-9022	林島町
まえなみ歯科	0568-31-8558	前並町
みやうち歯科医院	0568-82-1607	八田町
三好歯科医院	0568-51-8210	白山町
ももの木歯科	0568-87-7277	上田楽町
やごとの歯科 こども歯科	0568-84-1430	八事町
犬山市		
すぎうら歯科	0568-62-8844	五郎丸
扶桑町		
大藪歯科医院	0587-93-8118	柏森

認定協力医療機関	電話	所在地
江南市		
●すずき歯科医院	0587-81-5234	東野町
どんぐり歯科	0587-55-5656	東野町
小牧市		
堀井歯科医院	0568-73-1234	曙町





認定協力医療機関	電話	所在地
----------	----	-----

半田市

さかきばら歯科・ 矯正歯科	0569-59-2200	郷中町
岡戸歯科医院	0569-23-1491	乙川 内山町

阿久比町

石橋歯科医院	0569-48-8008	宮津
●稲葉歯科医院	0569-48-0262	福住

東海市

阿知波歯科医院	0562-33-0456	養父町
水野歯科	0562-32-0418	大田町

常滑市

医)あまかす歯科	0569-35-0464	長間
こすがや歯科	0569-37-2360	大谷

大府市

しもむら歯科医院	0562-48-8241	高丘町
つばめ訪問歯科	0562-57-0536	明成町
柊でんたる クリニック	0562-45-6110	柊山町

知多市

●ちた中村歯科	0569-43-5270	南粕谷
---------	--------------	-----

認定協力医療機関	電話	所在地
----------	----	-----

美浜町

河和口歯科	0569-82-3303	布土和田
かわむら歯科	0569-87-1888	上野間 的場



認定協力医療機関	電話	所在地
豊田市		
上杉歯科医院	0565-71-1717	永覚新町
おぎの歯科医院	0565-58-0648	中垣内町
神田歯科矯正歯科	0565-33-2111	神田町
柴田歯科医院	0565-33-6800	陣中町
鈴木歯科医院	0565-32-0502	桜町
大正ファミリー歯科	0565-88-0010	五ヶ丘
土井歯科医院	0565-80-6552	志賀町
福岡歯科医院	0565-80-7757	泉町
宮地歯科医院	0565-34-4182	昭和町
やまだ歯科	0565-45-5541	井上町

認定協力医療機関	電話	所在地
みよし市		
ありたけ歯科 クリニック	0561-36-6474	三好丘旭
田代歯科医院	0561-32-8290	三好町
天王台歯科	0561-32-9898	天王台
三好セントラル 歯科	0561-34-8046	三好町





認定協力医療機関	電話	所在地
岡 崎 市		
いな歯科 クリニック	0564-64-7100	橋目町
岡崎駅東口 みかづきファミリー 歯科医院	0564-83-5225	柱 町
織田歯科医院	0564-48-7775	藤川台
神谷デンタル クリニック	0564-64-0418	亀美台
島田歯科医院	0564-31-5420	矢作町
清水歯科 クリニック	0564-22-2257	材木町
須賀歯科医院	0564-21-8090	城北町
鳥居歯科医院	0564-51-1773	羽根町
なべたデンタル クリニック	0564-52-8181	上 地
のじまデンタル クリニック	0564-66-1188	藪 田
林歯科医院	0564-22-6480	洞 町

認定協力医療機関	電話	所在地
幸 田 町		
医)良美会 ハピネス歯科 こども歯科クリニック	0564-62-0505	大 草
やまもと歯科醫院	0564-63-1171	久保田



認定協力医療機関	電話	所在地
刈谷市		
いまえだ歯科クリニック	0566-66-6969	末広町
森田歯科医院	0566-22-6336	小垣江町
安城市		
安城歯科	0566-97-0788	里町
神谷歯科医院	0566-98-2223	東栄町
榊原歯科クリニック	0566-92-3388	和泉町
さくらデンタルクリニック	0566-99-0145	東町
藤井歯科医院	0566-76-6860	法連町
みどり歯科医院	0566-89-1387	緑町

認定協力医療機関	電話	所在地
西尾市		
青山歯科クリニック	0563-79-5581	戸ヶ崎
井上歯科医院	0563-56-9686	今川町
今川歯科	0563-57-8001	今川町
医育陽会 小沢歯科クリニック	0563-56-9922	下町
かとう歯科	0563-79-5518	錦城町
しずか歯科クリニック	0563-54-8049	丁田町
なかい歯科	0563-54-5351	桜町
はなのき歯科 こども歯科	0563-79-5353	高島町
知立市		
竹内歯科医院	0566-81-0773	八橋町
ハツ田ファミリー 歯科医院	0566-83-5550	ハツ田町

11 東三河北部



認定協力医療機関	電話	所在地
設楽町		
山富歯科医院	0536-83-2010	津 具



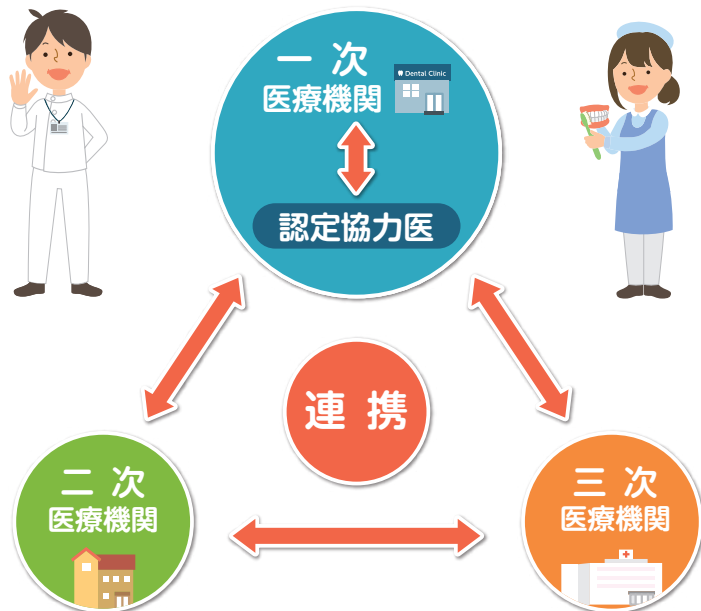


認定協力医療機関	電話	所在地
豊橋市		
あい訪問歯科クリニック	090-9174-0118	東小田原町
●(医)中島歯科医院	0532-63-0122	南牛川
●(医)Bright Beans 豊橋キッズデンタルクリニック	0532-39-7680	向山町
●(医)村田小児歯科	0532-61-1414	春日町
浦川歯科医院	0532-25-1181	植田町
歯科溝口医院	0532-52-6918	東田町
●つばさ歯科	0532-39-7182	花田町
東脇デンタルクリニック	0532-34-0302	東脇
野田歯科クリニック	0532-26-4700	東小鷹野
ぴよぴよ・ファミリー歯科	0532-87-4618	西幸町
山本歯科医院	0532-52-8481	下地町
●わたつ橋歯科医院	0532-32-6377	高洲町

認定協力医療機関	電話	所在地
豊川市		
後藤歯科医院	0533-85-7870	金屋橋町
ひぐちデンタル&ケア おひさま歯科	0533-56-8999	萩山町
わたなべ歯科	0533-78-6567	宿町
蒲郡市		
(医)稲吉歯科医院	0533-57-2707	形原町
おおつかファミリー歯科	0533-59-6806	大塚町
田原市		
赤石歯科クリニック	0531-23-7300	東赤石

● 障がい者(児)歯科医療ネットワーク体制 ●

治療・ご相談はまずお近くの認定協力医、または障がい者歯科医療センターまでご連絡ください。治療内容に応じて高次医療機関と連携いたします。



- 愛知歯科医療センター
- 名古屋北歯科保健医療センター
- 名古屋南歯科保健医療センター
- 名古屋市中央療育センター
- 一宮市口腔衛生センター
- 豊川市歯科医療センター
- 豊田市こども発達センター
- 半田歯科医療センター
- 碧南市障害者歯科診療所
- 岡崎歯科総合センター
- 蒲郡市障がい者歯科診療所
- 豊橋市こども発達センター
- 豊橋市休日夜間・障害者歯科診療所
- 西尾市障害者歯科診療所
- 愛知県青い鳥医療療育センター
- 愛知県三河青い鳥医療療育センター

- 愛知学院大学歯学部附属病院
- 愛知県医療療育総合センター
- 朝日大学医科歯科医療センター

詳しくはWebへ



認定協力医 検索

www.aichi8020.net/

お問い合わせ先

一般社団法人 愛知県歯科医師会

〒460-0002 名古屋市中区丸の内三丁目 5-18
TEL. (052)962-8020 (代) FAX. (052)951-5108